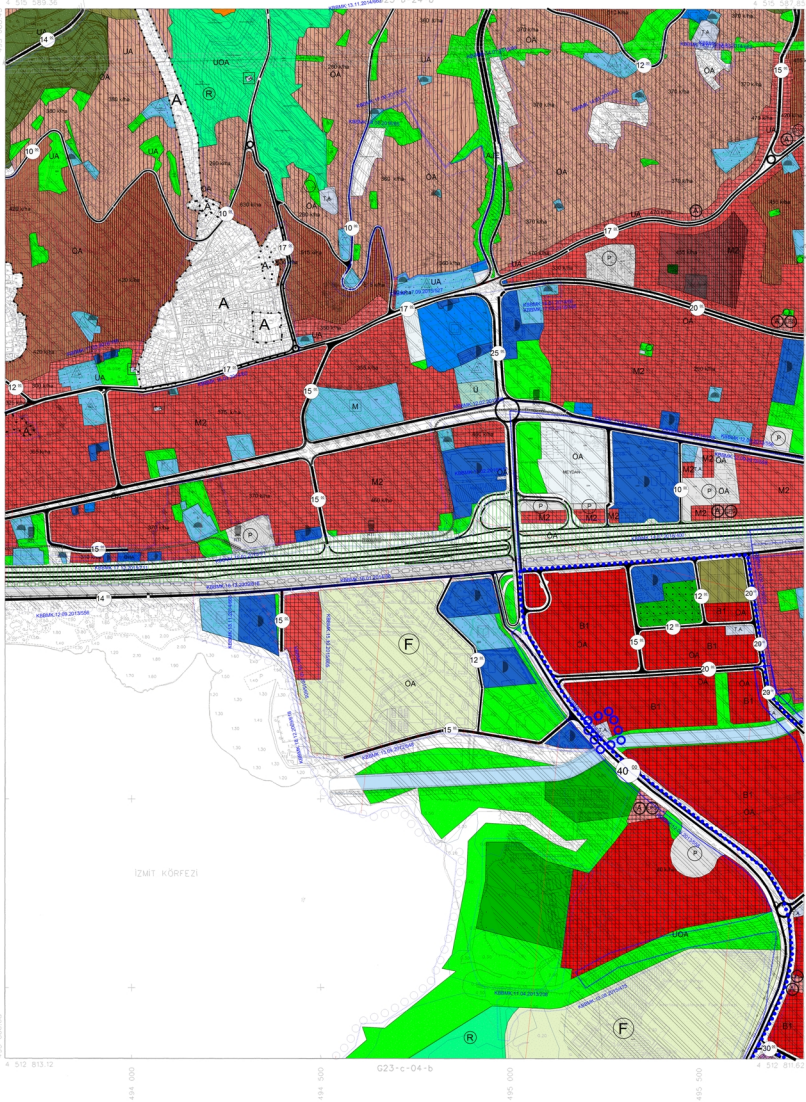




# KOCAELİ G23-b-24-c



ONAY  
İzmit Bölgesel Sanayi  
Trafikasyon Fotoğrafyaları Vakfı  
Hariteler Kurumu Sayı: 41/10000  
Özel Harita Kurumu Harita 219  
Eski Harita Kurumunun Eski Haritalarına  
Göre Hazırlanmış ve Onay.

15.05/2008



Harita: 2005 Tarihli Hava Fotoğrafından Üretilmiştir.  
Yapma: Firm: ANA-HEAT Planlama Sanayi Harita  
Mühendislik Sanayi Tasarım Ltd. Sti.

Proje Mühendisi: Hasan Tuncel EUBOR  
Proje Mühendisi: Necati ÖLÇÜKÖZÜ

1:5000

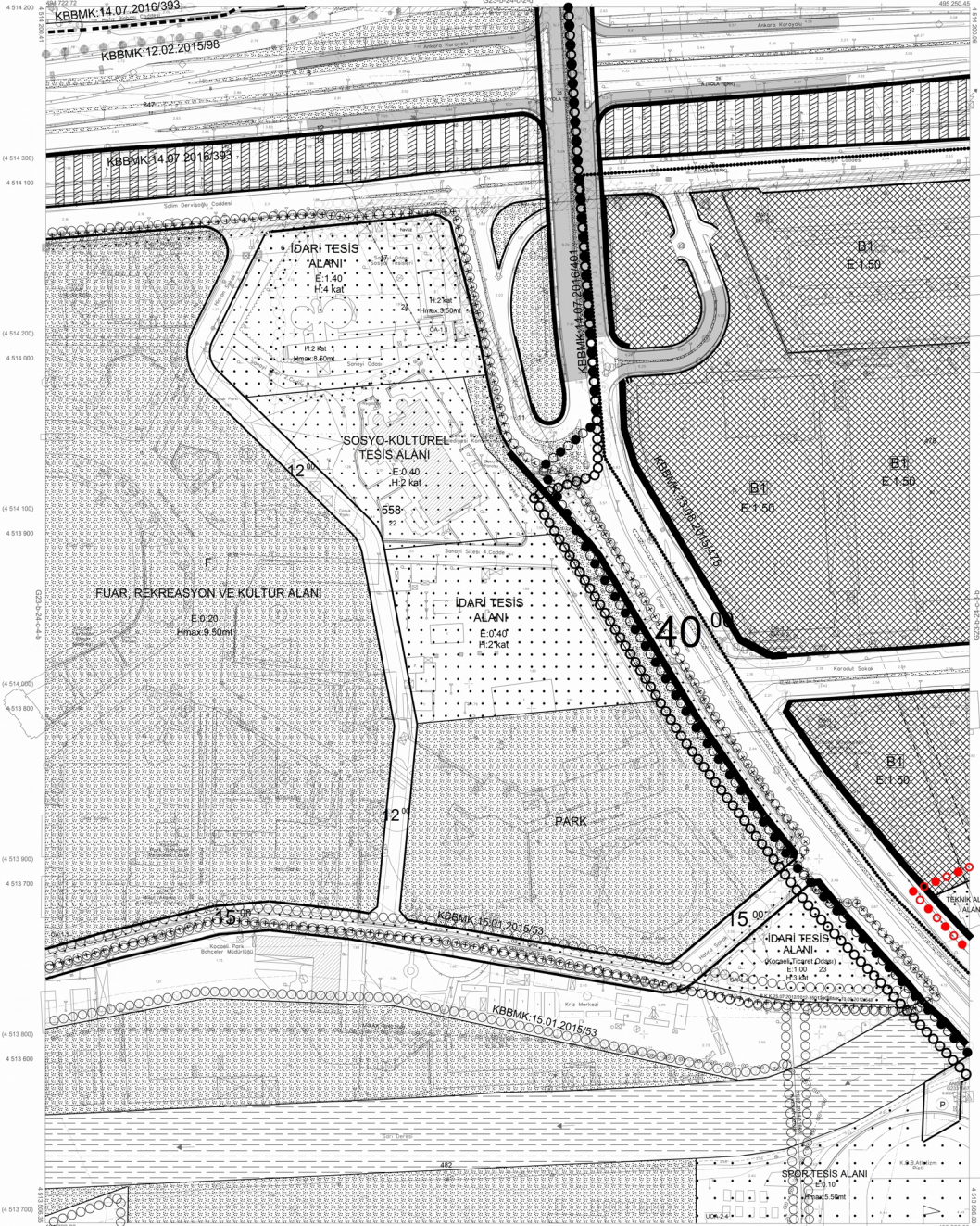
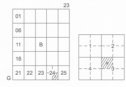
KONTROL  
Tuncel SEYİRKİ  
Harita Mühendisi  
Mehmet Harita San.

Harita Çizeri  
Harita Tuzcuoğlu  
Harita Çizerisi Harita San.

KOCAELİ - G23-b-24-c



İZMİT İLÇESİ (Saraybaçe Beldesi)  
KOCAELİ  
G23-b-24-c-3-a



Kocaeli Büyükşehir Belediyesi  
İmaratlar Dairesi Başkanlığı  
İzmit İlçe İmaratlar Müdürlüğü  
İzmit İlçe İmaratlar Harita Birimi  
1:1000 ölçekli İmarat Haritası  
Harita No: G23-b-24-c-3-a  
Harita Ölçeği: 1:1000  
Harita Tarihi: 14.07.2016



İZMİT İLÇESİ (Saraybaçe Beldesi) G23-b-24-c-3-a  
KOCAELİ

1:1000

Koordinatlar ve pafta çizimleri için sız çözümlerini  
TUTGA'ya bağlı 2005.0'ı uygulandı. GRSB0 alıpsız ve  
Transverse Mercator (TM) kullanılarak çizimlenmiştir.  
Ayrıca 2010 tarihinde çekilen renkli hava fotoğraflarından  
çıkartılan harita yapısı uygulanmıştır.  
Yüklenici Firma: KUTLUŞEYH HARTİTA A.Ş.  
DETİNKAYA İMAR A.Ş.  
(Ortak Girişim)

PROJE YÖNETİCİSİ  
ALTAN ÇETİNKAYA  
Harita Mühendisi

Harita Mühendisi BELM SAYDAN  
Harita Mühendisi DİLEK AYDIN  
Harita Yüksek Mühendisi ERGEM AKOĞ  
Harita Yüksek Mühendisi HAKAN İLHAN

HALHAZIR HARITA BEŞİ  
İMARAT BEŞİNE  
Harita Mühendisi

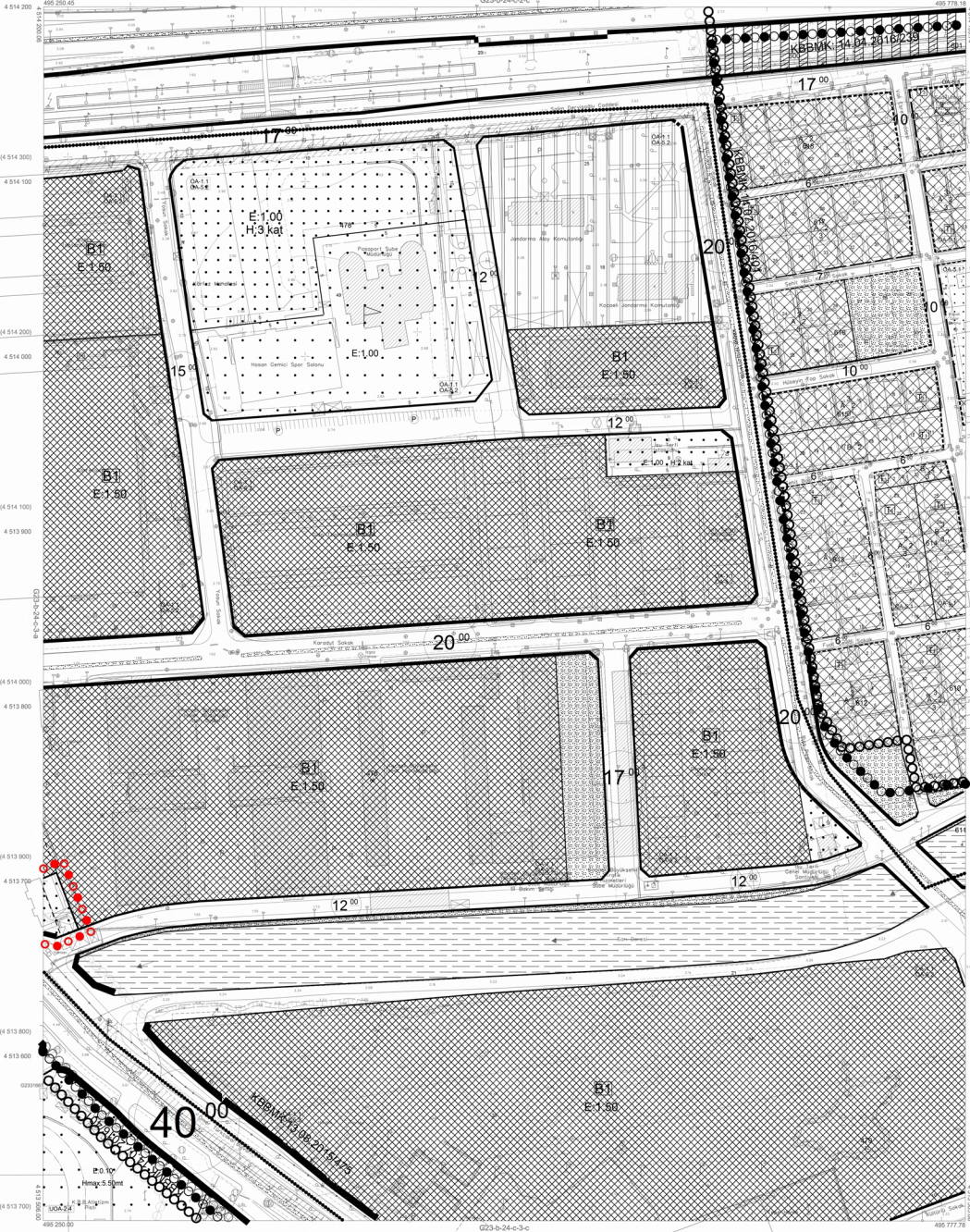
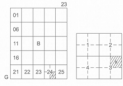
PROJE YÖNETİCİSİ  
HARİTA ŞUBE MÜDÜRÜ V.  
SERİHAN ÇELİK  
Harita Mühendisi



# İZMİT İLÇESİ (Saraybahçe Beldesi)

KOCAELİ

G23-b-24-c-3-b



Kocaeli Büyükşehir Belediyesi  
Trafikden Korunması ve Güvenliği  
Bölgesel Kocaeli İlçe ve 311000  
Nispetiye Sayısal Harita Harita 3114  
eşine İmar Kanunu'nun 29 maddesine  
göre inceletilmiştir ve onaydır.



Başkan Yardımcısı  
ÖZCAN AKGÖZ  
İmar ve Şehircilik Şube Müdürü

İZMİT İLÇESİ (Saraybahçe Beldesi) G23-b-24-c-3-b  
KOCAELİ

Koordinatlar ve zemin bilgileri en son güncellenmiş  
TUTAK'ın bağı 2005'e eşgüdünde, GRSB eşgüdünde ve  
Terasman Mercator (TM) ölçeğinde çizilmiştir.  
Ayrıca 2010 tarihinde yerli hava fotoğraflarından  
çizimlerin hazırlanmış olduğu görülmüştür.  
Yüklenici Firma: TUTULUBAY HARİTA İ.Ş.  
DETİNKAYA İMAR A.Ş.  
(Ornak Grubu)

PROJE YÖNETİCİSİ  
ALTAN DETİNKAYA  
Harita Mühendisi

1:1000

Harita Mühendisi BELİM SAYDAN  
Harita Mühendisi DİLEK AYDIN  
Harita Yüksek Mühendisi ERGEM AKOĞ  
Harita Yüksek Mühendisi HAKAN İLHAN

HALHAZIR HAKETA GİSİ  
SİMAK SÖZMEÇİ  
Harita Mühendisi

PROJE YÖNETİCİSİ  
HARİTA ŞUBE MÜDÜRÜ V.  
SERİYYE ÇELİK  
Harita Mühendisi





# IZMIT İLÇESİ (Saraybahçe Beldesi)

KOCAELİ

G23-c-04-b-3-c



Kocaeli Bölge Kurulunun  
Tebliğine Göre  
Kocaeli Bölge Kurulunun  
Tebliğine Göre  
Kocaeli Bölge Kurulunun  
Tebliğine Göre



IZMIT İLÇESİ (Saraybahçe Beldesi) G23-c-04-b-3-c  
KOCAELİ

Konutlar ve park bölümleri en son güncellenmiş  
TUTANAK ve 2002'ye sonradan, 03.08.2009 tarihinde ve  
Tersaneler Haritası (TH) bölümlerinde gösterilmiştir.

Tamamı 2010 tarihinde yapılan renkli hava fotoğraflarından  
Güncellenmiş Harita ve diğer bilgilerin gösterilmesidir.

Yatırım Firması: KUTLUŞEYR HARİTA A.Ş.  
GETİRMEK SAKA A.Ş.  
(Ortak Girişim)

PROJE YÖNETİCİSİ

ALPİN ÇETİNER

Harita Mühendisi

Harita Mühendisi

Harita Mühendisi

Harita Mühendisi

1:1000

Harita Mühendisi

Harita Mühendisi

Harita Mühendisi

Harita Mühendisi

Harita Mühendisi

Harita Mühendisi

Harita Mühendisi

Harita Mühendisi

Harita Mühendisi

Harita Mühendisi

Harita Mühendisi

Harita Mühendisi

Harita Mühendisi

Harita Mühendisi

Harita Mühendisi

Harita Mühendisi

Harita Mühendisi

Harita Mühendisi

Harita Mühendisi

Harita Mühendisi

Harita Mühendisi

Harita Mühendisi

Harita Mühendisi

Harita Mühendisi

PROJE YÖNETİCİSİ

HARİTA ÇİĞDEM AKDOĞRU V.

Harita Mühendisi

Harita Mühendisi

Harita Mühendisi

Harita Mühendisi

Harita Mühendisi







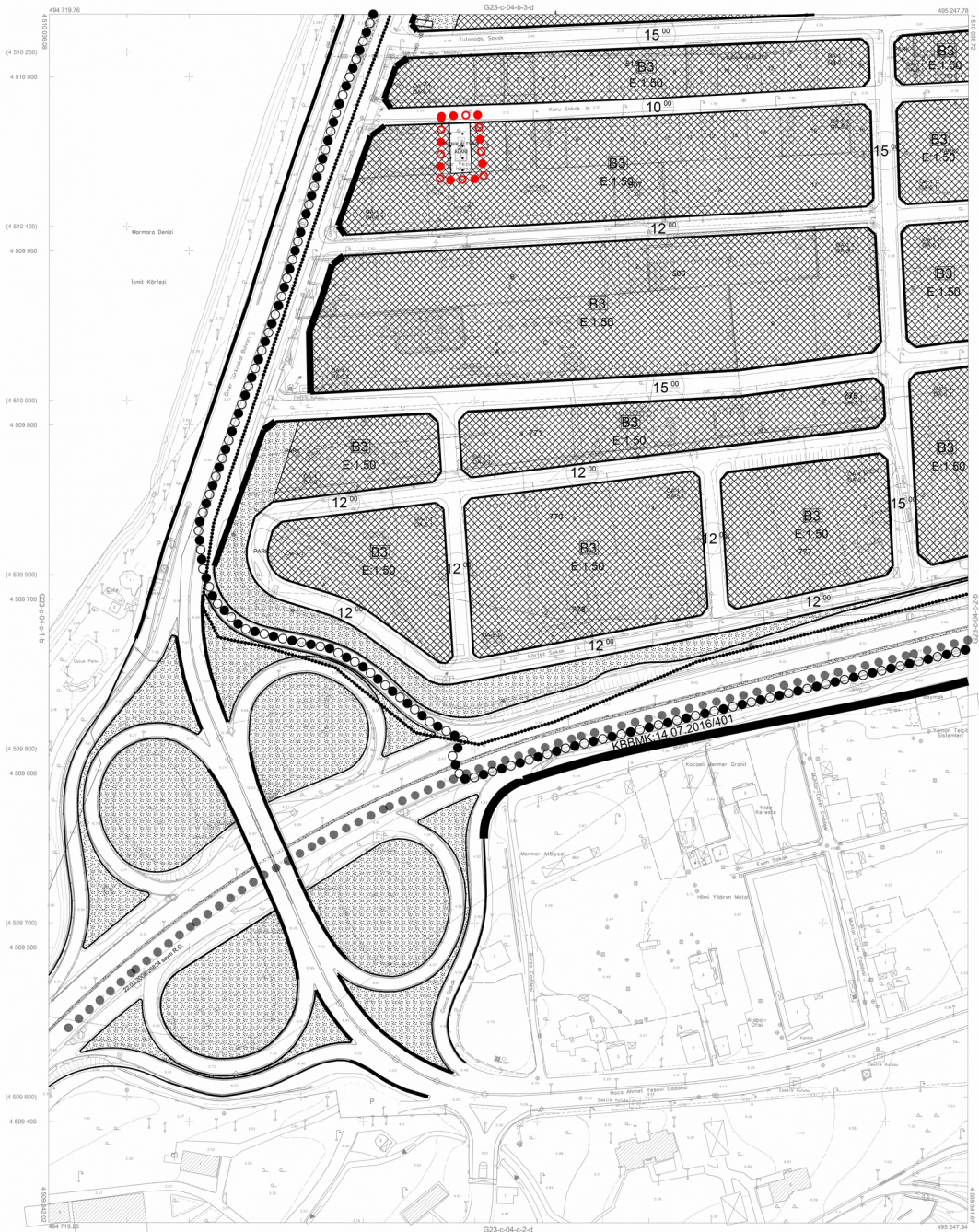




# İZMİT İLÇESİ (Saraybağçe Beldesi)

KOCAELİ

G23-c-04-c-2-a



Kocaeli Büyükşehir Belediyesi  
İmaratlar Dairesi Başkanlığı tarafından  
yapılan Kocaeli İline ait 1/1000  
ölçekli Saraybağçe Haritası 3194  
hariti sayılı kararın 7.ü maddeğine  
göre hazırlanmış ve onanmıştır.



İZMİT İLÇESİ (Saraybağçe Beldesi) G23-c-04-c-2-a

KOCAELİ

1:1000

Koordinatlar ve pafta bölünmesi en son güncellenmiş  
TUTGUYa bağlı 2005.0 projüsünde, GR580 alpsüsü ve  
Transversal Meridyen (TM) ölçümüne dayanmaktadır.  
Temmuz 2010 tarihinde yapılan rektör hava fotoğraflarından  
kaydedilmiş harita esaslı çizimdir ve güncellenmiştir.

Yüklenici Firma: KUTLUBEY HARİTA A.Ş.  
ÇETINKAYA İMAR A.Ş.  
(Ortak Girişim)

PROJE YÖNETİCİSİ

ALTAN ÇETINKAYA

Harita Mühendisi

Harita Mühendisi

SELİM SAYDAN

Harita Mühendisi

Harita Mühendisi

Harita Yüksek Mühendisi

Harita Mühendisi

ÖZLEK AKIN

Harita Mühendisi

Harita Yüksek Mühendisi

HANCIER KUDUN

KONUTLARI

HALUKER HARİTA BŞP.

İMARET BEYLER

Harita Mühendisi

Harita Mühendisi

Harita Yüksek Mühendisi

PROJE YÖNETİCİSİ

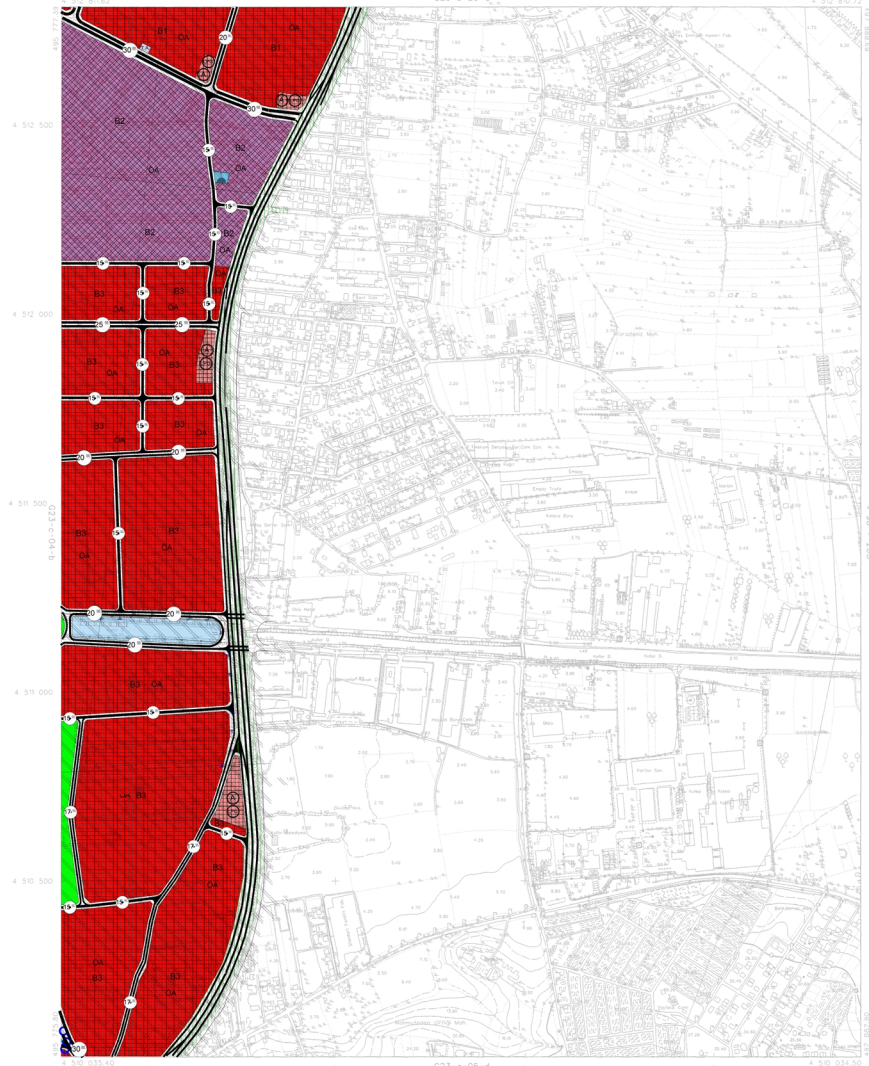
HARİTA ÜÇBE AKIÇIĞIOĞLU V.

3009/04/05

Harita Yüksek Mühendisi



KOCAELI  
G23-c-05-a  
G23-b-25-c



ONAY  
Kocaeli Büyükşehir Belediyesi  
Kararlı Karar Fotoğraflıksal Vektörel  
Yapılaşma Haritası İm Alı 1:5000  
Çizim Ölçeği: Harita Ölçeği 1:2500  
Çizim Yılı: Harita Ölçeği 1/2500  
Görsel İnceleme Yılı: Harita Ölçeği 1/2500

15.08.2008



1/5000

HARITA 2005 Tarzı Harita Fotoğraflıksal Üretimli  
Yapılaşma Haritası - İMAl-KEMET Planlama Sekreterliği Harita  
Müniri İnşaat Sanayi Ticaret Ltd. Şti.

Proje Mühürü  
Harita Ölçeği 1/5000  
Harita Ölçeği 1/5000

KONTROL  
İmza SETİK Harita Ölçeği 1/5000  
Harita Ölçeği 1/5000  
Harita Ölçeği 1/5000

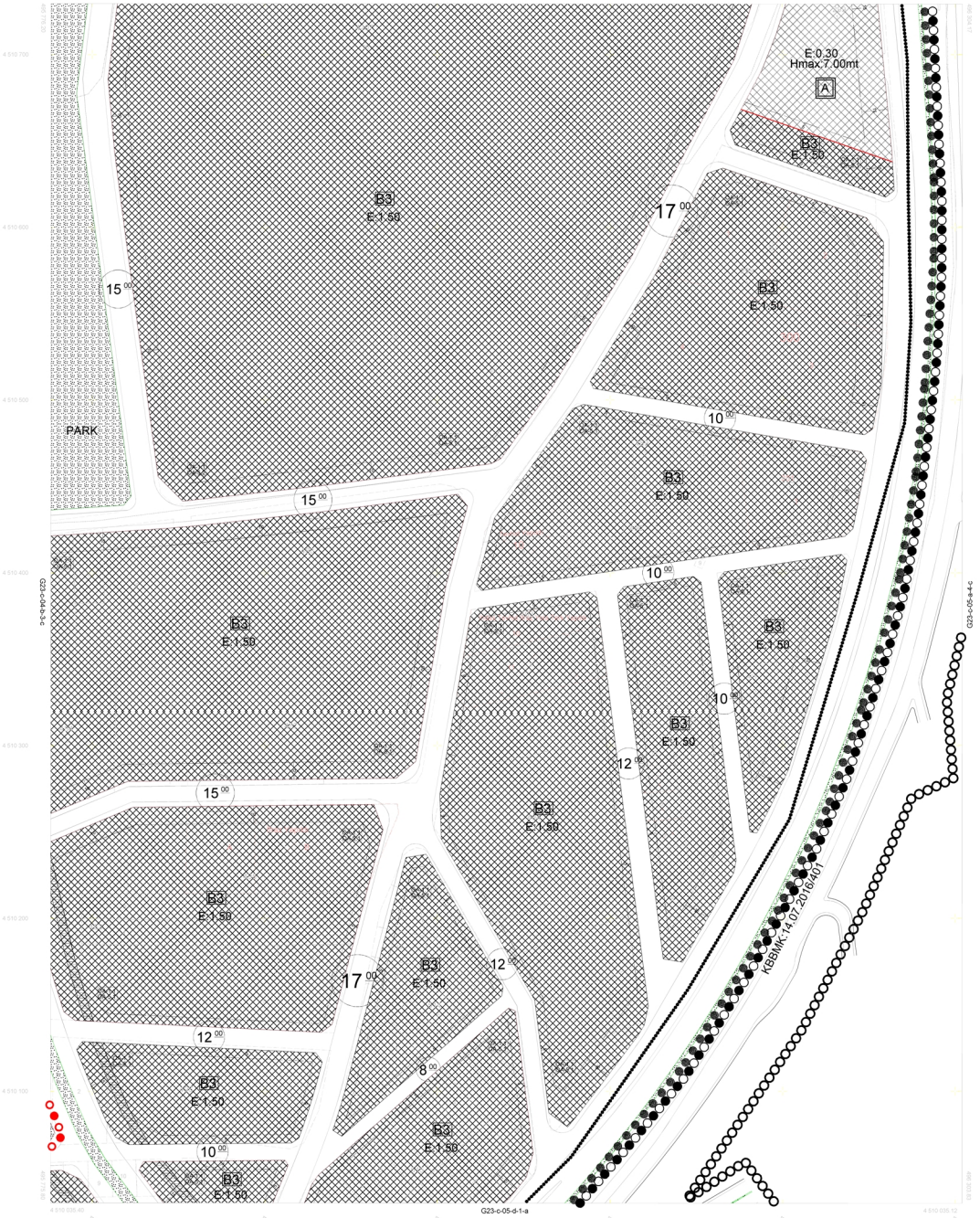
G23-c-05-a-G23-c-05-a  
0



KOCAELI  
(İZMİT)  
G23-c-05-a-4-d



G23-c-05-a-4-a



G23-c-05-a-1-a

1/1000